

ESG Information

Stand: 31.12.2025

Gegenstand dieses Dokuments sind Nachhaltigkeitsinformationen zu diesem Finanzprodukt. Es handelt sich um Werbematerial. Für Informationen über die berücksichtigten Umweltziele lesen Sie bitte aufmerksam die Nachhaltigkeitsinformationen des Herstellers. Der Grundsatz „Vermeidung erheblicher Beeinträchtigungen“ findet nur bei denjenigen dem Finanzprodukt zugrunde liegenden Investitionen Anwendung, die die EU-Kriterien für ökologisch nachhaltige Wirtschaftsaktivitäten berücksichtigen. Die dem verbleibenden Teil dieses Finanzprodukts zugrunde liegenden Investitionen berücksichtigen nicht die EU-Kriterien für ökologisch nachhaltige Wirtschaftsaktivitäten.

Swiss Life Funds (LUX) Multi Asset Moderate (EUR) M Cap.

ISIN / WKN	LU1749126378 / A2JBNB
Emittent / Hersteller	Swiss Life Asset Managers Luxembourg
Benchmark	-
EU-Offenlegungskategorisierung*	Artikel 8 Einstufung nach Verordnung (EU) 2019/2088 über nachhaltigkeitsbezogene Offenlegungspflichten im Finanzdienstleistungssektor (SFDR)
PAI Berücksichtigung**	Ja, für folgende Kriterien: Treibhausgas-Emissionen; Wasser; Abfälle; Biologische Diversität; Soziale und Arbeitnehmerbelange
Verkaufsprospekt	Link
SFDR vorvertragliche Informationen***	Link
SFDR regelmäßige Informationen***	siehe Jahresbericht
SFDR Website Informationen***	Link
ESG-Fokus	-
Aktualisierung durch Hersteller	31.05.2024

* Artikel 6: Finanzprodukte, die weder ökologische und/oder soziale Merkmale bewerben, noch nachhaltige Investitionen anstreben; Artikel 8: Finanzprodukte, die ökologische und/oder soziale Merkmale bewerben, und die Unternehmen, in die investiert wird, wenden Verfahrensweisen einer guten Unternehmensführung an; Artikel 9: Finanzprodukte, die nachhaltige Investitionen anstreben.

** PAI (Principle Adverse Impact) sind die negativen Auswirkungen von Investitionsentscheidungen auf Nachhaltigkeitsfaktoren.

*** SFDR - Sustainable Finance Disclosure Regulation (Offenlegungsverordnung)

Anlagestrategie

Der Teilfonds strebt Erträge durch ESG-orientierte Anlagen in auf Euro lautenden Anleihen und internationalen Aktien an. Der Teilfonds nimmt Offenlegungen gemäß Artikel 8 der Offenlegungsverordnung vor. Der Teilfonds ist in einem breit diversifizierten Portfolio aus globalen Anleihen und Aktien investiert und/oder engagiert, wobei mindestens 90 % der indirekten Anlagen (ohne Barmittel) über sonstige OGAW und/oder OGA erfolgen, um seine Ziele zu erreichen.

Rechtliche Informationen

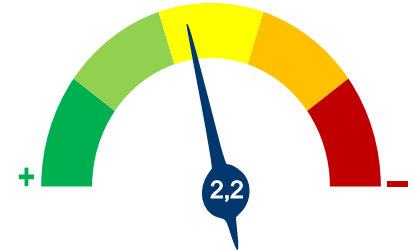
Die offengelegten ESG-Informationen werden der cleversoft GmbH von der genannten Kapitalanlagegesellschaft (Hersteller) und Scope Fund Analysis zur Verfügung gestellt. Die ESG-Informationen werden mit größtmöglicher Sorgfalt erstellt, regelmäßig geprüft und aktualisiert. Trotz aller Sorgfalt können sich die Informationen inzwischen verändert haben oder auf fehlerhaften Daten Dritter basieren. Die Versicherungsgesellschaft und cleversoft GmbH können keine Gewähr für die Richtigkeit, Vollständigkeit und Aktualität der ausgewiesenen Daten übernehmen. Die in dem ESG-Dokument publizierten Informationen stellen keine Empfehlung, Angebot oder Aufforderung zur Investition in einen Fonds dar.

ESG Information

Stand: 31.12.2025

Swiss Life Funds (LUX) Multi Asset Moderate (EUR) M Cap.

Das Scope ESG-Rating basiert auf 15 Haupt- und 88 Sub-Ausschlusskriterien. Aus der erreichten Prozentzahl für die verwendeten Ausschlusskriterien ergibt sich eine Bewertung für jede der drei Dimensionen (E)nvironmental, (S)ocial und (G)overnance. Die endgültige Bewertungskennzahl berechnet sich abschließend aus der prozentualen Verteilung aller Ausschlusskriterien über die drei ESG-Dimensionen als Gewichtungsfaktor hinweg. Die Skala reicht von null bis fünf, wobei fünf die bestmögliche Bewertung darstellt.



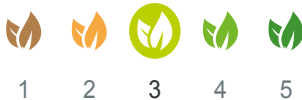
Scope ESG-Rating

[Information zum Scope ESG-Rating](#)

Scope ESG-Rating Skala von 0 bis 5
(0 = schlechtester Wert, 5 = bester Wert)



Umwelt



Soziales



Unternehmensführung

Keines der Ausschlusskriterien wurde berücksichtigt.

Welche Nachhaltigkeitskriterien werden mit einbezogen?

ESG-Reporting	Ja	Engagement	Ja
ESG-Research	Ja	Ausschlusskriterien	Ja
Best-of-Class	Nein	Best-in-Class	Nein
Themenansatz	Nein		

Quelle: Scope Fund Analysis

Sind bestimmte Investitionen ausgeschlossen?

Umwelt		Soziales		Unternehmensführung	
<ul style="list-style-type: none"> • Automobilindustrie • Chemie • Gentechnik • Kernkraft • Fossile Energieträger • Luftfahrt • Umweltschädliches Verhalten 	Nein Nein Nein Nein Ja Nein Nein	<ul style="list-style-type: none"> • Menschenrechtsverstöße • Arbeitsrechtsverstöße • Pornographie • Suchtmittel • Tierschutzverstöße • Waffen / Rüstung 	Nein Nein Nein Nein Nein Ja	<ul style="list-style-type: none"> • Verstoß gegen Global Compact • Unzulässige Geschäftspraktiken 	Nein Nein

Quelle: Scope Fund Analysis

ESG-Glossar

Ausschlusskriterien - Ein Ansatz, bei dem bestimmte Investments oder Investmentklassen aus dem Investmentuniversum ausgeschlossen werden.

Best-in-Class - Auswahl oder Gewichtung der sich am besten entwickelnden Unternehmen oder Assets auf Grundlage einer ESG-Analyse innerhalb eines bestimmten Investment-Universums.

Best-of-Class - Anlagestrategie, nach der auf Basis von ESG-Kriterien die besten Unternehmen über sämtliche Branchen und Kategorien hinweg ausgewählt werden.

Engagement - Langfristiger Dialog von Investoren und Unternehmen mit dem Ziel, die Unternehmensführung unter Berücksichtigung von sozialen, ethischen und ökologischen Kriterien zu gewinnen.

ESG-Kriterien - Englisch für Environmental, Social and Governance - Umwelt, Soziales und gute Unternehmensführung. Bezieht sich auf ein breites Spektrum nicht-finanzieller Indikatoren für die Nachhaltigkeit.

ESG-Reporting - Die Offenlegung nicht-finanzieller Kennzahlen und Informationen zu ESG-Kriterien auf Fonds- und Unternehmensebene.

ESG-Research - Spezialisierte Research-Anbieter bieten Analysen zu Staaten und Unternehmen unter Berücksichtigung der Kriterien Umwelt, Soziales und Unternehmensführung (ESG) an. Materielle im Rahmen der klassischen Finanzanalyse vernachlässigte ESG-Risiken und Chancen werden identifiziert und bewertet.

Global Compact - Der UN Global Compact (Globaler Pakt der Vereinten Nationen) verpflichtet Unternehmen zur Einhaltung sozialer und ökologischer Mindeststandards. Wichtige Prinzipien des UN Global Compact sind Menschenrechte, Vereinigungsfreiheit, Abschaffung von Zwangs- und Kinderarbeit, Umweltschutz und Korruptionsbekämpfung.

Themenansatz - Investitionen in Themen oder Assets, die mit der Förderung von Nachhaltigkeit zusammenhängen. Thematische Fonds haben ESG-Themenschwerpunkte, z. B. Klimawandel und Ökoeffizienz.