

## ESG Information

Stand: 31.03.2026

Gegenstand dieses Dokuments sind Nachhaltigkeitsinformationen zu diesem Finanzprodukt. Es handelt sich um Werbematerial. Für Informationen über die berücksichtigten Umweltziele lesen Sie bitte aufmerksam die Nachhaltigkeitsinformationen des Herstellers. Der Grundsatz „Vermeidung erheblicher Beeinträchtigungen“ findet nur bei denjenigen dem Finanzprodukt zugrunde liegenden Investitionen Anwendung, die die EU-Kriterien für ökologisch nachhaltige Wirtschaftsaktivitäten berücksichtigen. Die dem verbleibenden Teil dieses Finanzprodukts zugrunde liegenden Investitionen berücksichtigen nicht die EU-Kriterien für ökologisch nachhaltige Wirtschaftsaktivitäten.

### FTGF ClearBridge Infrastructure Value Fund X EUR ACC

ISIN / WKN	IE00BD4GTY16 / A2AP7G
Emittent / Hersteller	Franklin Templeton International Services S.à r.l.
Benchmark	-
EU-Offenlegungskategorisierung*	Artikel 8 Einstufung nach Verordnung (EU) 2019/2088 über nachhaltigkeitsbezogene Offenlegungspflichten im Finanzdienstleistungssektor (SFDR)
PAI Berücksichtigung**	Ja, für folgende Kriterien: Treibhausgas-Emissionen; Soziale und Arbeitnehmerbelange
Verkaufsprospekt	<a href="#">Link</a>
SFDR vorvertragliche Informationen***	<a href="#">Link</a>
SFDR regelmäßige Informationen***	<a href="#">Link</a>
SFDR Website Informationen***	<a href="#">Link</a>
ESG-Fokus	E (Umwelt)
Aktualisierung durch Hersteller	26.02.2026

\* Artikel 6: Finanzprodukte, die weder ökologische und/oder soziale Merkmale bewerben, noch nachhaltige Investitionen anstreben; Artikel 8: Finanzprodukte, die ökologische und/oder soziale Merkmale bewerben, und die Unternehmen, in die investiert wird, wenden Verfahrensweisen einer guten Unternehmensführung an; Artikel 9: Finanzprodukte, die nachhaltige Investitionen anstreben.

\*\* PAI (Principle Adverse Impact) sind die negativen Auswirkungen von Investitionsentscheidungen auf Nachhaltigkeitsfaktoren.

\*\*\* SFDR - Sustainable Finance Disclosure Regulation (Offenlegungsverordnung)

### Mindestanteil von nachhaltigen Anlagen nach SFDR



### Anlagestrategie

Anlageziel Mit einem Portfolio globaler Infrastrukturtitel wird ein langfristiges und stabiles Anlagewachstum durch eine Kombination von Erträgen und Kapitalzuwachs (Gesamtertrag) angestrebt. Anlagerichtlinien Der Fonds investiert überwiegend in Aktien und aktienbezogene Wertpapiere von Unternehmen aus Infrastruktursektoren wie Versorgung, Verkehr, gemeinschaftliche und soziale Infrastruktur sowie Kommunikation. Diese Anlagen können aus der ganzen Welt stammen, auch aus China und anderen Schwellenländern. Diese Anlagen können Hinterlegungsscheine umfassen. In geringerem Umfang kann der Fonds in infrastrukturbezogene Immobilienfonds investieren. Derivate und Techniken Der Fonds kann Derivate zur Verringerung von Risiken (Hedging bzw. Absicherung) und Kosten sowie zur Erzielung von zusätzlichem Ertrag oder Wachstum (im Einklang mit dem Risikoprofil des Fonds) einsetzen. Strategie Der Anlageverwalter stellt anhand einer Fundamentaldatenanalyse ein konzentriertes Portfolio von Unternehmen zusammen, bei denen davon ausgegangen wird, dass sie vorhersehbare Cashflows bieten, eine geringe Gewinnvolatilität aufweisen und aufgrund von hohen Marktzutrittsbarrieren von begrenztem Wettbewerb profitieren. Bevorzugt werden zudem Unternehmen, die in der Regel besser vor der Inflation geschützt sind. SFDR-Kategorie Artikel 8 (bewirbt ökologische und/oder soziale Merkmale gemäß den EU-Vorschriften). Ausführlichere Informationen finden Sie unter [www.franklintempleton.ie/91548](http://www.franklintempleton.ie/91548). Basiswährung Euro (EUR). Benchmark(s) FTSE Global Core Infrastructure 50/50 Index. Nur zum Vergleich der Wertentwicklung verwendet. OECD G7 Inflation Index. Als Ziel für die langfristige Wertentwicklung von 5,5 % (vor Abzug von Gebühren) verwendet. Der Fonds wird aktiv verwaltet und kann erheblich von der/den Benchmark(s) abweichen. Anteilsklasse Kauf und Verkauf von Anteilen Sie können die Anteile normalerweise an jedem Handelstag der New Yorker Börse kaufen oder verkaufen. Erträge und Gewinne aus den Fondsanlagen werden nicht ausgezahlt, sondern spiegeln sich im Aktienkurs des Fonds wider.

# ESG Information

Stand: 31.03.2026

## Rechtliche Informationen

---

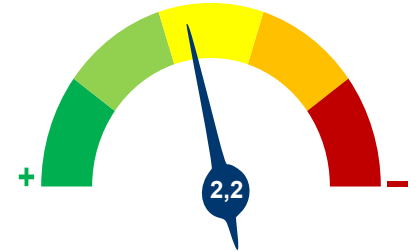
Die offengelegten ESG-Informationen werden der cleversoft GmbH von der genannten Kapitalanlagegesellschaft (Hersteller) und Scope Fund Analysis zur Verfügung gestellt. Die ESG-Informationen werden mit größtmöglicher Sorgfalt erstellt, regelmäßig geprüft und aktualisiert. Trotz aller Sorgfalt können sich die Informationen inzwischen verändert haben oder auf fehlerhaften Daten Dritter basieren. Die Versicherungsgesellschaft und cleversoft GmbH können keine Gewähr für die Richtigkeit, Vollständigkeit und Aktualität der ausgewiesenen Daten übernehmen. Die in dem ESG-Dokument publizierten Informationen stellen keine Empfehlung, Angebot oder Aufforderung zur Investition in einen Fonds dar.

# ESG Information

Stand: 31.03.2026

## FTGF ClearBridge Infrastructure Value Fund X EUR ACC

Das Scope ESG-Rating basiert auf 15 Haupt- und 88 Sub-Ausschlusskriterien. Aus der erreichten Prozentzahl für die verwendeten Ausschlusskriterien ergibt sich eine Bewertung für jede der drei Dimensionen (E)nvironmental, (S)ocial und (G)overnance. Die endgültige Bewertungskennzahl berechnet sich abschließend aus der prozentualen Verteilung aller Ausschlusskriterien über die drei ESG-Dimensionen als Gewichtungsfaktor hinweg. Die Skala reicht von null bis fünf, wobei fünf die bestmögliche Bewertung darstellt.



Scope ESG-Rating

[Information zum Scope ESG-Rating](#)

Scope ESG-Rating Skala von 0 bis 5  
(0 = schlechtester Wert, 5 = bester Wert)



**Unternehmensführung**  
Keines der Ausschlusskriterien wurde berücksichtigt.

### Welche Nachhaltigkeitskriterien werden mit einbezogen?

ESG-Reporting	Nein	Engagement	Nein
ESG-Research	Ja	Ausschlusskriterien	Ja
Best-of-Class	Nein	Best-in-Class	Nein
Themenansatz	Nein		

Quelle: Scope Fund Analysis

### Sind bestimmte Investitionen ausgeschlossen?

Umwelt	Soziales	Unternehmensführung
<ul style="list-style-type: none"> <li>• Automobilindustrie</li> <li>• Chemie</li> <li>• Gentechnik</li> <li>• Kernkraft</li> <li>• Fossile Energieträger</li> <li>• Luftfahrt</li> <li>• Umweltschädliches Verhalten</li> </ul>	<ul style="list-style-type: none"> <li>• Menschenrechtsverstöße</li> <li>• Arbeitsrechtsverstöße</li> <li>• Pornographie</li> <li>• Suchtmittel</li> <li>• Tierschutzverstöße</li> <li>• Waffen / Rüstung</li> </ul>	<ul style="list-style-type: none"> <li>• Verstoß gegen Global Compact</li> <li>• Unzulässige Geschäftspraktiken</li> </ul>
Nein	Nein	Nein
Nein	Nein	Nein
Nein	Nein	Nein
Nein	Nein	Nein
Ja	Nein	Nein
Nein	Nein	Nein
Nein	Nein	Nein

Quelle: Scope Fund Analysis

### ESG-Glossar

**Ausschlusskriterien** - Ein Ansatz, bei dem bestimmte Investments oder Investmentklassen aus dem Investmentuniversum ausgeschlossen werden.

**Best-in-Class** - Auswahl oder Gewichtung der sich am besten entwickelnden Unternehmen oder Assets auf Grundlage einer ESG-Analyse innerhalb eines bestimmten Investment-Universums.

**Best-of-Class** - Anlagestrategie, nach der auf Basis von ESG-Kriterien die besten Unternehmen über sämtliche Branchen und Kategorien hinweg ausgewählt werden.

**Engagement** - Langfristiger Dialog von Investoren und Unternehmen mit dem Ziel, die Unternehmensführung unter Berücksichtigung von sozialen, ethischen und ökologischen Kriterien zu gewinnen.

**ESG-Kriterien** - Englisch für Environmental, Social and Governance - Umwelt, Soziales und gute Unternehmensführung. Bezieht sich auf ein breites Spektrum nicht-finanzieller Indikatoren für die Nachhaltigkeit.

**ESG-Reporting** - Die Offenlegung nicht-finanzieller Kennzahlen und Informationen zu ESG-Kriterien auf Fonds- und Unternehmensebene.

**ESG-Research** - Spezialisierte Research-Anbieter bieten Analysen zu Staaten und Unternehmen unter Berücksichtigung der Kriterien Umwelt, Soziales und Unternehmensführung (ESG) an. Materielle im Rahmen der klassischen Finanzanalyse vernachlässigte ESG-Risiken und Chancen werden identifiziert und bewertet.

**Global Compact** - Der UN Global Compact (Globaler Pakt der Vereinten Nationen) verpflichtet Unternehmen zur Einhaltung sozialer und ökologischer Mindeststandards. Wichtige Prinzipien des UN Global Compact sind Menschenrechte, Vereinigungsfreiheit, Abschaffung von Zwangs- und Kinderarbeit, Umweltschutz und Korruptionsbekämpfung.

**Themenansatz** - Investitionen in Themen oder Assets, die mit der Förderung von Nachhaltigkeit zusammenhängen. Thematische Fonds haben ESG-Themenschwerpunkte, z. B. Klimawandel und Ökoeffizienz.